

# Prvky těsnění prostupů

typy WELLO, FASO, MASTER-RING a MASTER-SEAL

## WELLO a FASO

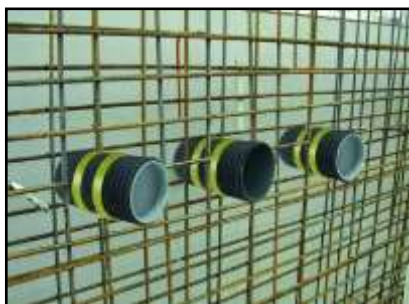
U prostupů betonových stěn, kde je do budoucna požadována možnost výměny vedení instalací nebo kabelů,

je vhodné použití pouzder typu **WELLO** nebo **FASO**.

Jsou to pouzdra, která se zabetonují vodotěsně do stěny. Instalační roury nebo kabely se pak utěsní pomocí těsnících kroužků **MASTER-RING** nebo **MASTER-SEAL**.

Pouzdra **WELLO** jsou vyrobena z materiálu PE, který je z vnější strany opatřen vroubkováním a jsou na něj nalepeny 2 proužky bentonitové pásky **AQUASTOP 2005 SK**. Z vnitřní strany je trubka pouzdra hladká.

Pouzdra **FASO** jsou vyrobena ze speciálního vláknitého betonu, který je z vnější strany opatřen vroubkováním. Vroubkování vnější strany zabezpečí vodotěsné spojení pouzdra s betonem stěny. Z vnitřní strany je trubka pouzdra hladká.



WELLO aktivní lemovací  
trubka



FASO lemovací trubka z  
vláknitého betonu

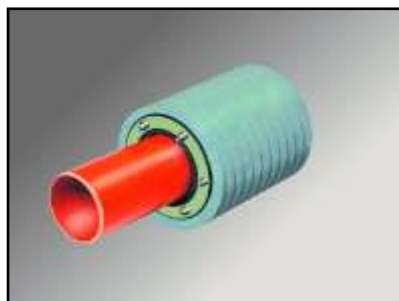
- pouzdro se zabetonuje v místech, kde je požadován průchod potrubí stěnou
- dvojitá ochrana těsnosti je zajištěna vroubkováním pouzdra a těsnícím bobtnavým páskem (**WELLO**)
- zevnitř je pouzdro hladké
- vodotěsnost je testována do 30 m vodního sloupce
- před zabetonováním je třeba na pouzdro nasadit ochranné záslepky, aby nedošlo k zatečení betonu dovnitř
- po zabetonování pouzdra se instalační roury nebo kabely utěsní systémy **MASTER-RING** nebo **MASTER-SEAL**

Záslepka pro utěsnění pouzder  
před betonáží



## MASTER-RING

Těsnění s nerezovým kroužkem uvnitř



Další možné varianty těsnících kroužků MASTER-RING



Kabely a potrubí



"Multi"



Bez předvrtaných otvorů

## MASTER-SEAL



Modulární těsnění lehce přestavitelné těsnění

- testováno na vodní sloupec 30 m
- jednoduchá a pevná instalace
- zpětná instalace je možná (všechna modulární těsnění jsou oddělitelná)

## • RONDO

### POUŽITÍ

Tam, kde musí být potrubí procházející skrz podlahové desky, stěny nebo zdivo, vodotěsné, je vhodné použít těsnící límec RONDO.

Na 5 barů zkoušené těsnící límce RONDO zabraňují pronikání vody a vlhkosti do budovy.

### VLASTNOSTI

RONDa jsou dodávána s 2 předmontovanými ocelovými páskami.

Průběžný, 4 cm široký límec zabraňuje, aby se dostala tlaková voda a vlhkost do budovy.

Tam, kde jsou těsnící límce RONDO nainstalovány, je zajištěna vodotěsnost až do 50 m vodního sloupce.

### INSTALACE

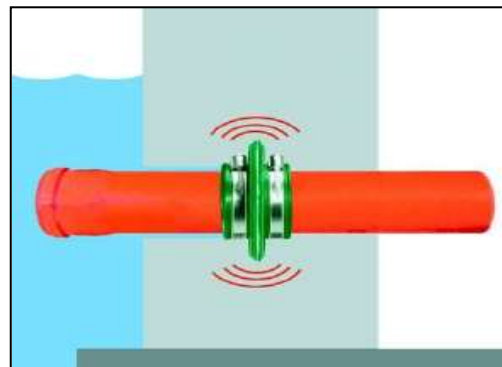
- očistěte vnější plochy těsněné trubky od nečistot
- nasuňte RONDO na trubku a umístěte doprostřed betonové stěny a utáhněte oba ocelové pásky
- pro ještě lepší montáž, je vhodné vložit RONDO před instalací na 10 min. do teplé vody

### PŘÍKLADY POUŽITÍ

RONDa mohou být použity téměř na všechny typy trubek.

Ať již trubky plastové, z kameniny, betonu, litiny, oceli. Všude bezpečně těsní.

RONDa jsou odolná vůči zředěným kyselinám a louhům, močůvce, oleji a asfaltu...



Zkoušeno na tlak do 50 m vodního sloupce.





## ROZMĚRY RONDO

včetně 2 ocelových upínacích pásků.

Číslo	Typ	Pro vnější rozměry trubek v mm	Rozpětí průměrů od do v mm		Hmotnost
090900	RO 25	25	25	25	0,25 kg
090902	RO 32	32	31	32	0,25 kg
090904	RO 40	40	39	42	0,26 kg
090906	RO 50	50	48	53	0,29 kg
090908	RO 63	63	61	64	0,32 kg
090910	RO 75	75	72	80	0,36 kg
090912	RO 90	90	87	92	0,45 kg
090914	RO 110	KG-trubka DN 100 =>110	107	115	0,48 kg
090916	RO 125	KG- trubka DN 125 =>125	123	130	0,51 kg
090918	RO 140	140	137	147	0,54 kg
090920	RO 160	KG- trubka DN 150 =>160	157	166	0,62 kg
090921	RO 170	170	167	177	0,66 kg
090922	RO 180	180	177	187	0,68 kg
090924	RO 200	KG- trubka DN 200 =>200	197	207	0,70 kg
090926	RO 225	225	220	230	0,81 kg
090928	RO 250	KG- trubka DN 250 =>250	245	260	0,89 kg
090930	RO 280	280	275	290	0,92 kg
090932	RO 315	KG- trubka DN 300 =>315	310	324	1,07 kg
090934	RO 355	355	350	365	1,18 kg
90936	RO 400	KG- trubka DN 400 =>400	395	410	1,31 kg
090938	RO 450	450	440	460	1,90 kg
090940	RO 500	KG- trubka DN 500 =>500	495	515	2,15 kg
090942	RO 560	560	555	580	2,60 kg
090944	RO 630	630	625	650	2,90 kg
090946	RO 710	710	705	735	3,00 kg
090948	RO 800	800	795	830	3,40 kg
090950	RO 900	900	895	930	4,25 kg
090952	RO 1000	1000	998	1030	4,45 kg
090954	RO 1200	1200	1195	1240	5,75 kg